

Inngangur

Í framhaldi af könnun Menntasviðs á viðhorfi foreldra til ýmissa þátta skólastarfs í borginni (vor 2006) var gerð sérstök viðhorfskönnun meðal foreldra í Foldaskóla vegna foreldraviðtala 12. febrúar 2007. Um var að ræða vefkönnun á vegum skólans þar sem foreldrar fengu afhentan miða í lok viðtals með lykilorði til að opna könnunina. Afhent voru um 400 lykilorð í viðtölunum. Svör bárust frá 252 aðilum og var svörun því rúmlega 60%.

Könnunin var gerð í Outcome vefkönnunarkerfinu og var þetta frumraun skólans í beitingu þeirrar tækni.

Fyrsta spurning könnunarinnar var til aðgreiningar milli bekkja og er ekki birt hér. Sömu sögu er að segja um síðustu spurninguna þar sem boðið var upp á að skrá ábendingar og athugasemdir.

Innan skólans var unnið sérstaklega með niðurstöður einstakra stiga og bekkja.

Umfjöllun

Foreldrar vilja almennt tvö formleg foreldraviðtöl á ári. Lengd þeirra ætti að vera 10-20 mínútur. Í fjórðu spurningu kemur fram að foreldrar eru nokkuð eða hóflega trúaðir á gagnsemi formlegra viðtala á líðan, námsárangur, framkomu og ástundun nemenda. Þegar spurt er um aðstæður (aðbúnað) í viðtalinu eru flestir nokkuð sáttir við þær þó e.t.v. megi athuga betur með húsgögn á stöku stað.

Ánægja var ríkjandi með samskipti við kennara (6. spurning). Yfir 90% voru ánægðir eða mjög ánægðir með viðmót, undirbúning o. fl. þætti í samtalinu. Eins var ljóst að foreldrar töldu að þær upplýsingar sem fram komu í viðtalinu gæfu rétta mynd af stöðu barnsins.

Þegar spurt var um hversu ánægðir foreldrar væu með sinn þátt í viðtalinu kom það helst í ljós að nokkur hluti þeirra var óviss um undirbúning sinn fyrir viðtalið.

Niðurstöður

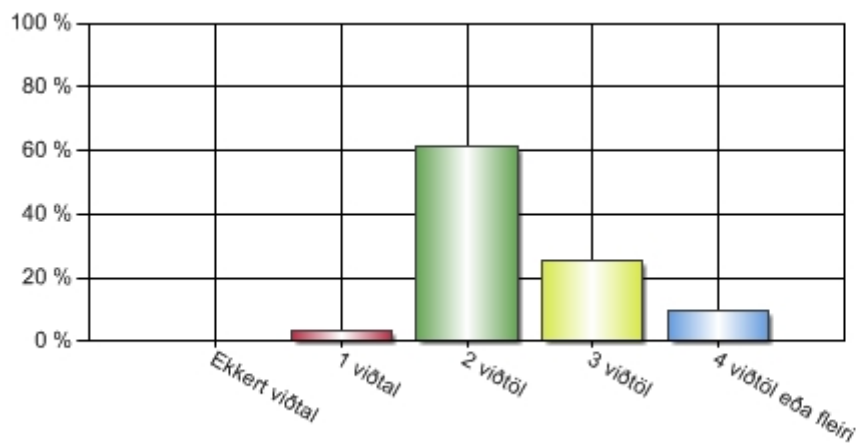
Almennt virðast niðurstöður könnunarinnar koma vel heim við foreldrakönnunina frá vorinu 2006. Gagnsemi könnunarinnar er ekki hvað síst fólgin í nánari greiningu sem fram hefur farið og verið kynnt einstaklingum og hópum innan skólans.

Fjöldi og lengd foreldraviðtala er mjög í samræmi við það fyrirkomulag sem viðhaft er í skólanum, þ.e. almennt er gert ráð fyrir 15 mín. löngum viðtölum, þó þannig að kennarar áætla lengri tíma ef þeir telja ástæðu til. Formleg viðtöl eru tvö á ári nema í 1. bekk þar sem þau eru þrjú. Ástæða er að huga að húsgögnum sem notuð eru í viðtölunum, t.d. að stólar séu fyrir fullorðna. Þá benda niðurstöður til þess að foreldrar telji sig ekki alveg nógu vel undirbúna fyrir viðtölin og því rétt að skólinn sendi heim t.d. gátlista með ábendingum um leiðir til undirbúnings.

Samantekt einstakra spurninga:

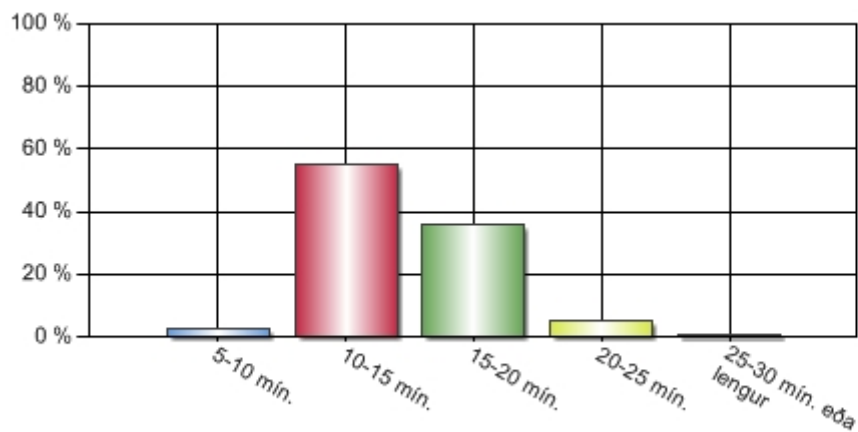
2. Hve mörg formleg foreldraviðtöl (foreldradaga) telur þú æskileg á hverju skólaári?

Svar	Fjöldi	Hlutfall
Ekkert viðtal	0	0%
1 viðtal	9	3,57%
2 viðtöl	154	61,11%
3 viðtöl	64	25,40%
4 viðtöl eða fleiri	25	9,92%
Alls	252	100%



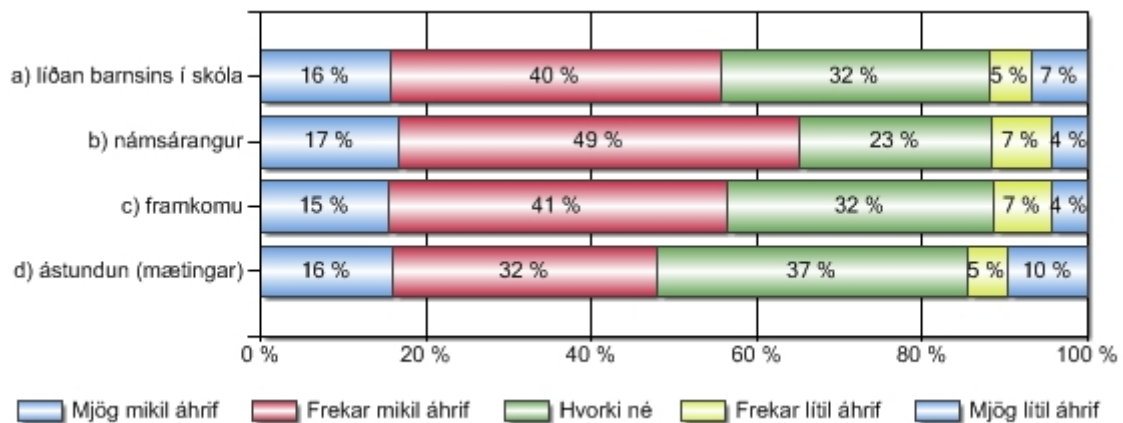
3. Hver er æskileg lengd hvers viðtals?

Svar	Fjöldi	Hlutfall
5-10 mín.	7	2,78%
10-15 mín.	139	55,16%
15-20 mín.	91	36,11%
20-25 mín.	13	5,16%
25-30 mín. eða lengur	2	0,79%
Alls	252	100%



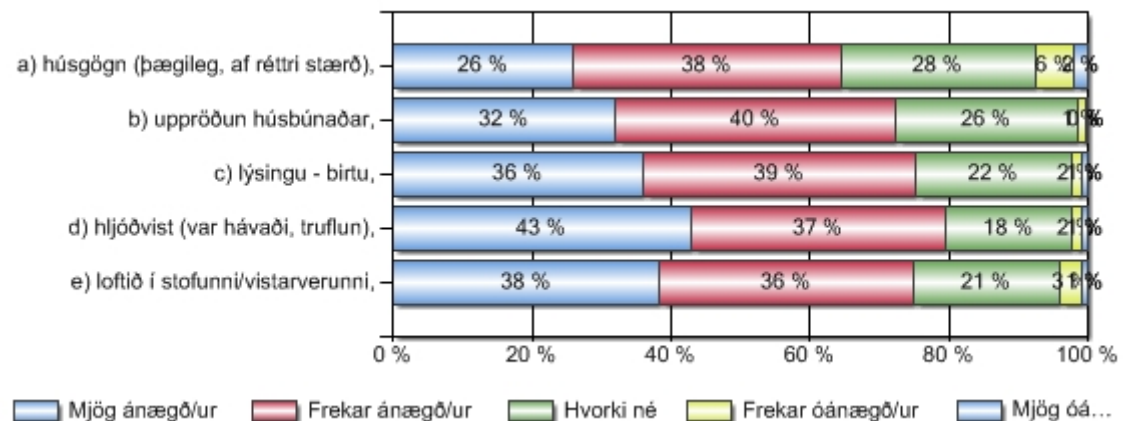
4. Telur þú að nýfstaðið foreldraviðtal muni hafa áhrif á eftirtalin atriði?

	Fjöldi	Mjög mikil áhrif	Frekar mikil áhrif	Hvorki né	Frekar lítil áhrif	Mjög lítil áhrif
a) líðan barnsins í skóla	250	16%	40%	32%	5%	7%
b) námsárangur	247	17%	49%	23%	7%	4%
c) framkomu	247	15%	41%	32%	7%	4%
d) ástundun (mætingar)	246	16%	32%	37%	5%	10%



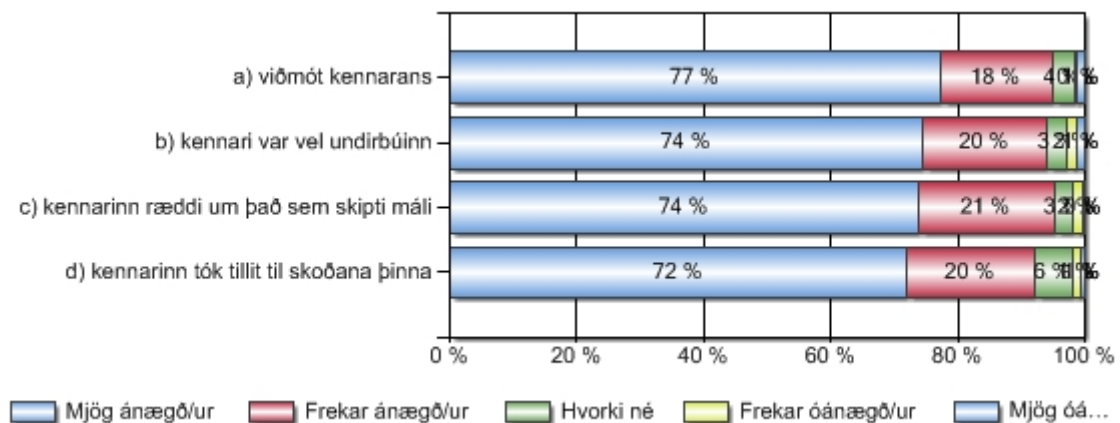
5. Hversu ánægð/ur óánægð/ur ertu með aðstæður (aðbúnað) í viðtalinu?

	Fjöldi	Mjög ánægð/ur	Frekar ánægð/ur	Hvorki né	Frekar óánægð/ur	Mjög óánægð/ur
a) húsgögn (þægileg, af réttri stærð),	250	26%	38%	28%	6%	2%
b) uppröðun húsbúnaðar,	250	32%	40%	26%	1%	%
c) lýsingu - birtu,	250	36%	39%	22%	2%	1%
d) hljóðvist (var hávaði, truflun),	250	43%	37%	18%	2%	1%
e) loftið í stofunni/vistarverunni,	250	38%	36%	21%	3%	1%



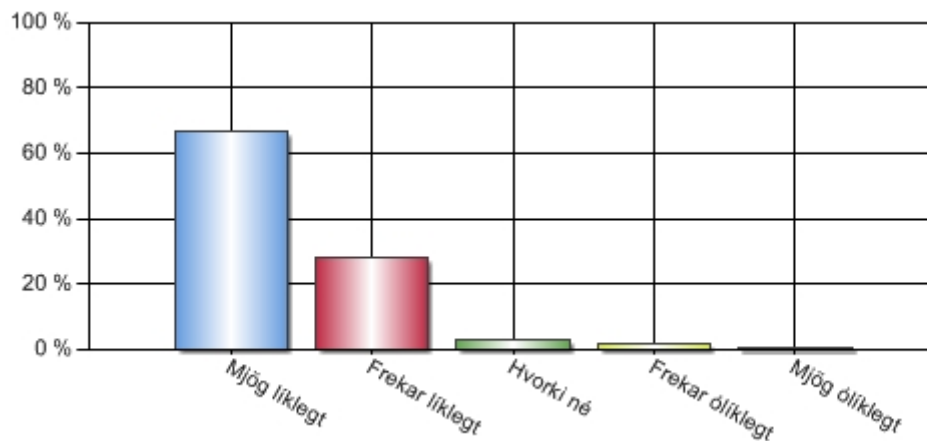
6. Hversu ánægð/ur óánægð/ur ertu með eftirtalda þætti í viðtalinu?

	Fjöldi	Mjög ánægð/ur	Frekar ánægð/ur	Hvorki né	Frekar óánægð/ur	Mjög óánægð/ur
a) viðmót kennarans	250	77%	18%	4%	%	1%
b) kennari var vel undirbúinn	250	74%	20%	3%	2%	1%
c) kennarinn ræddi um það sem skipti máli	247	74%	21%	3%	2%	%
d) kennarinn tók tillit til skoðana þinna	249	72%	20%	6%	1%	1%



7. Finnst þér líklegt eða ólíklegt að upplýsingarnar sem þú fékkst í foreldraviðtalinu gefi rétta mynd af stöðu barnsins?

Svar	Fjöldi	Hlutfall
Mjög líklegt	168	66,67%
Frekar líklegt	71	28,17%
Hvorki né	8	3,17%
Frekar ólíklegt	4	1,59%
Mjög ólíklegt	1	0,40%
Alls	252	100%



8. Hversu ánægð/ur ertu með þinn þátt í viðtalinu?

	Fjöldi	Mjög ánægð/ur	Frekar ánægð/ur	Hvorki né	Frekar óánægð/ur	Mjög óánægð/ur
a) viðmót þitt	249	51%	41%	8%	0%	0%
b) undirbúning þinn fyrir viðtalið	247	39%	38%	23%	0%	0%
c) þú ræddir um það sem skipti máli	248	56%	39%	4%	1%	0%
d) þú tókst tillit til skoðana/ábendinga kennarans	248	58%	38%	4%	%	0%

