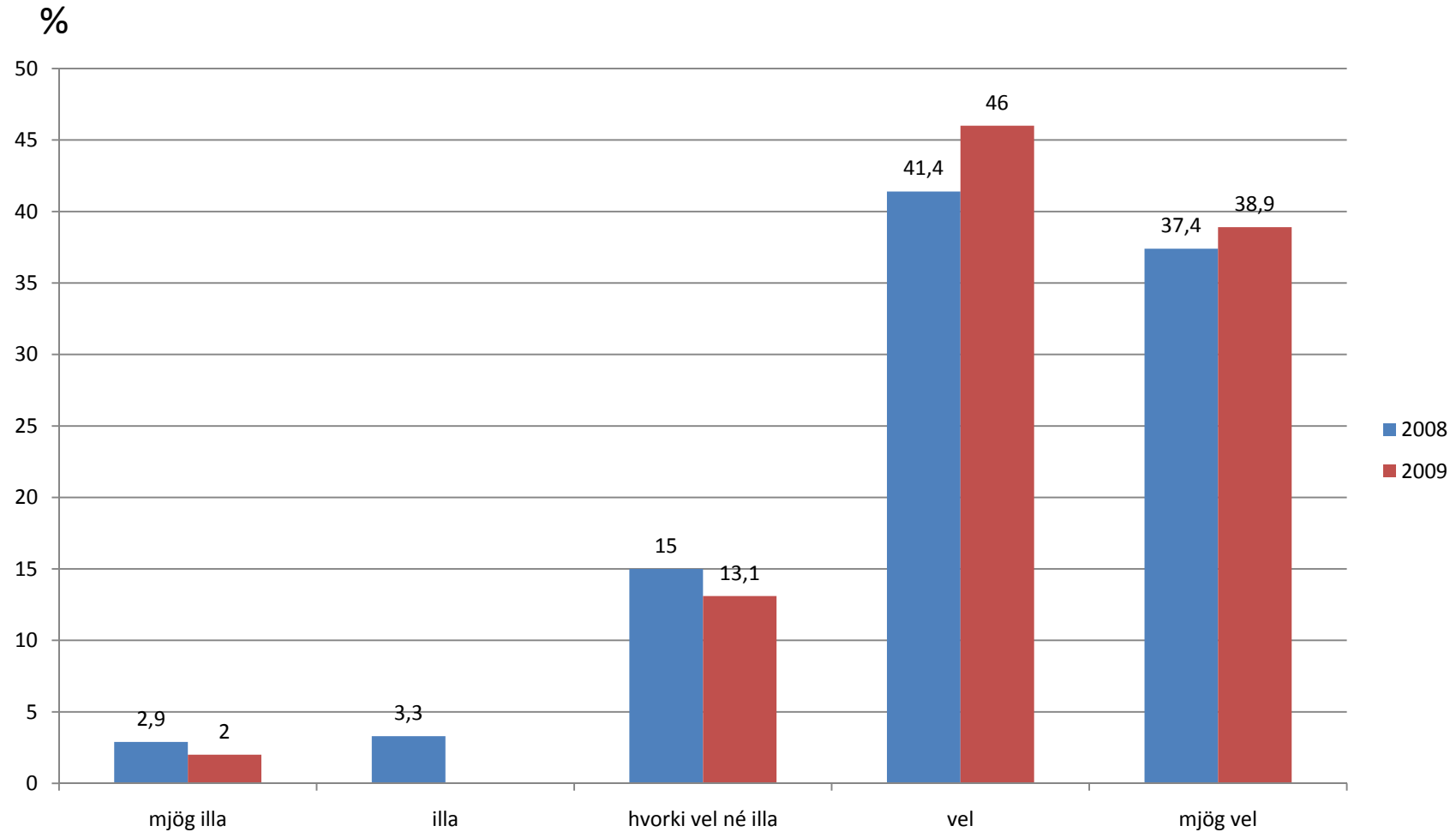


*Gögn eru yfirfarin og gæðatryggð af Olweus-
gruppen, HEMIL Senteret, Universitetet i
Bergen, Norge*

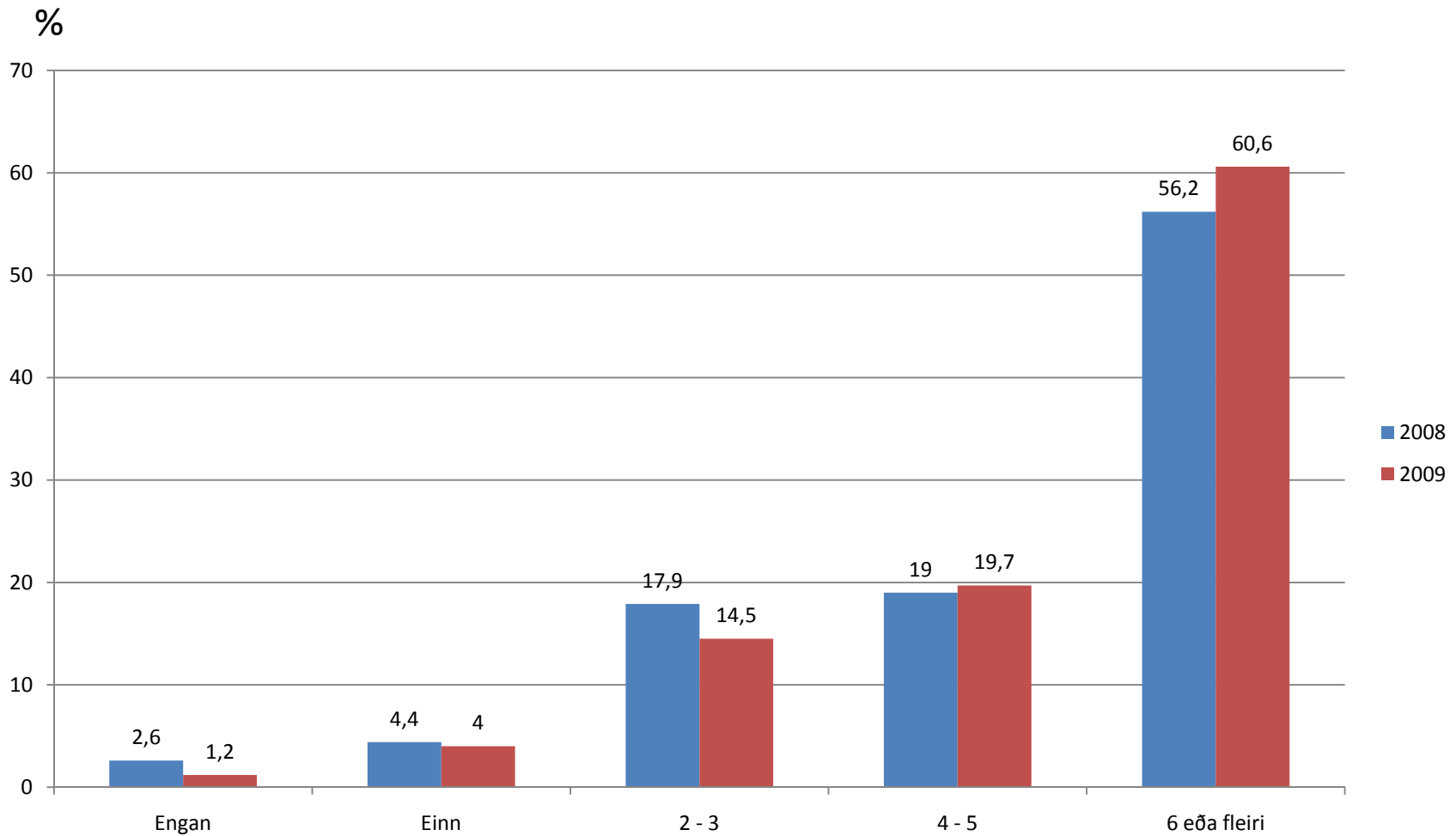
Eineltisrannsókn við Foldaskóla haustið 2009 4. – 10. bekk

NIÐURSTÖÐUR

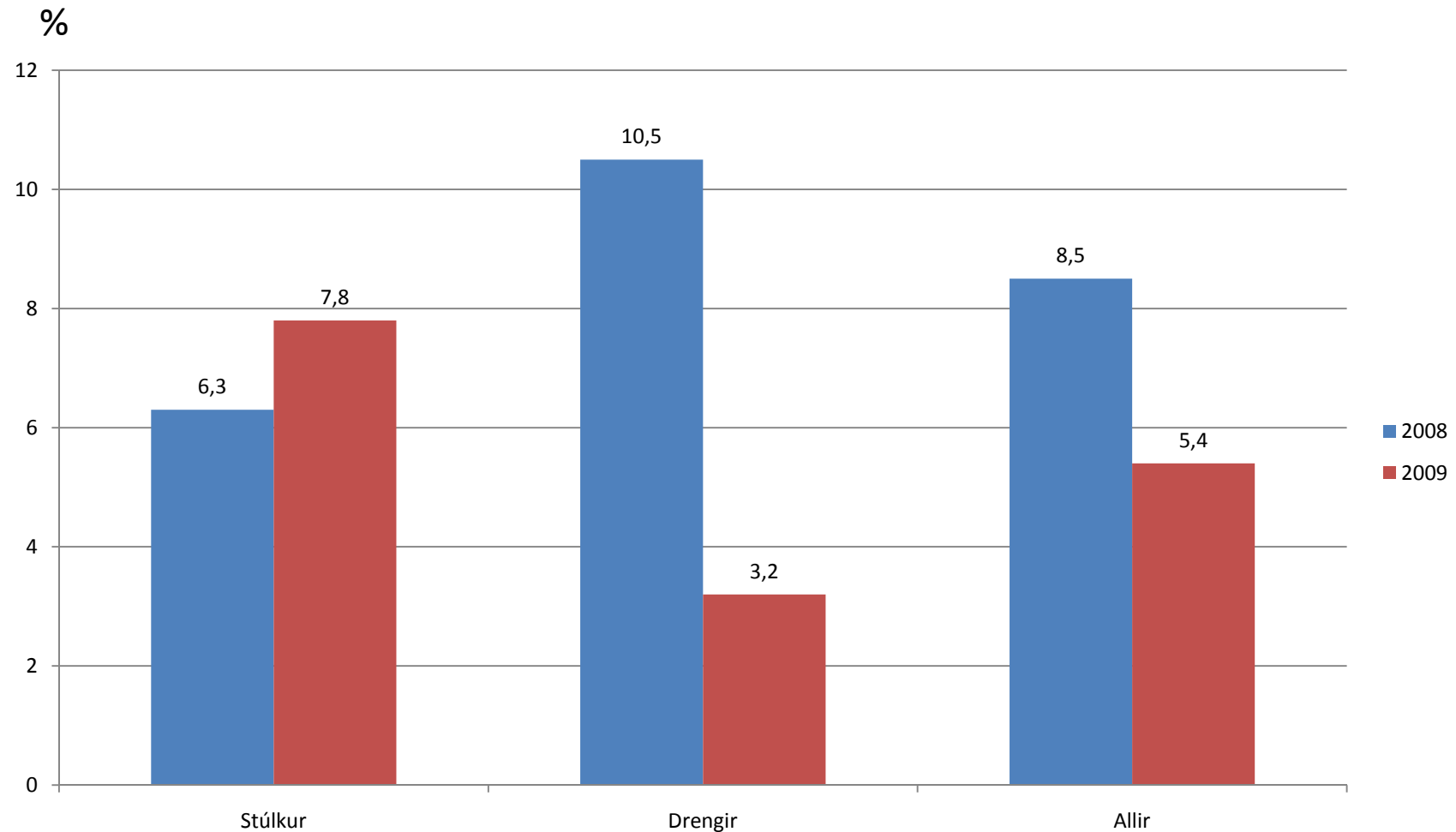
Hvernig líkar nemendum í skólanum? 4. – 10. b. 252 nem.



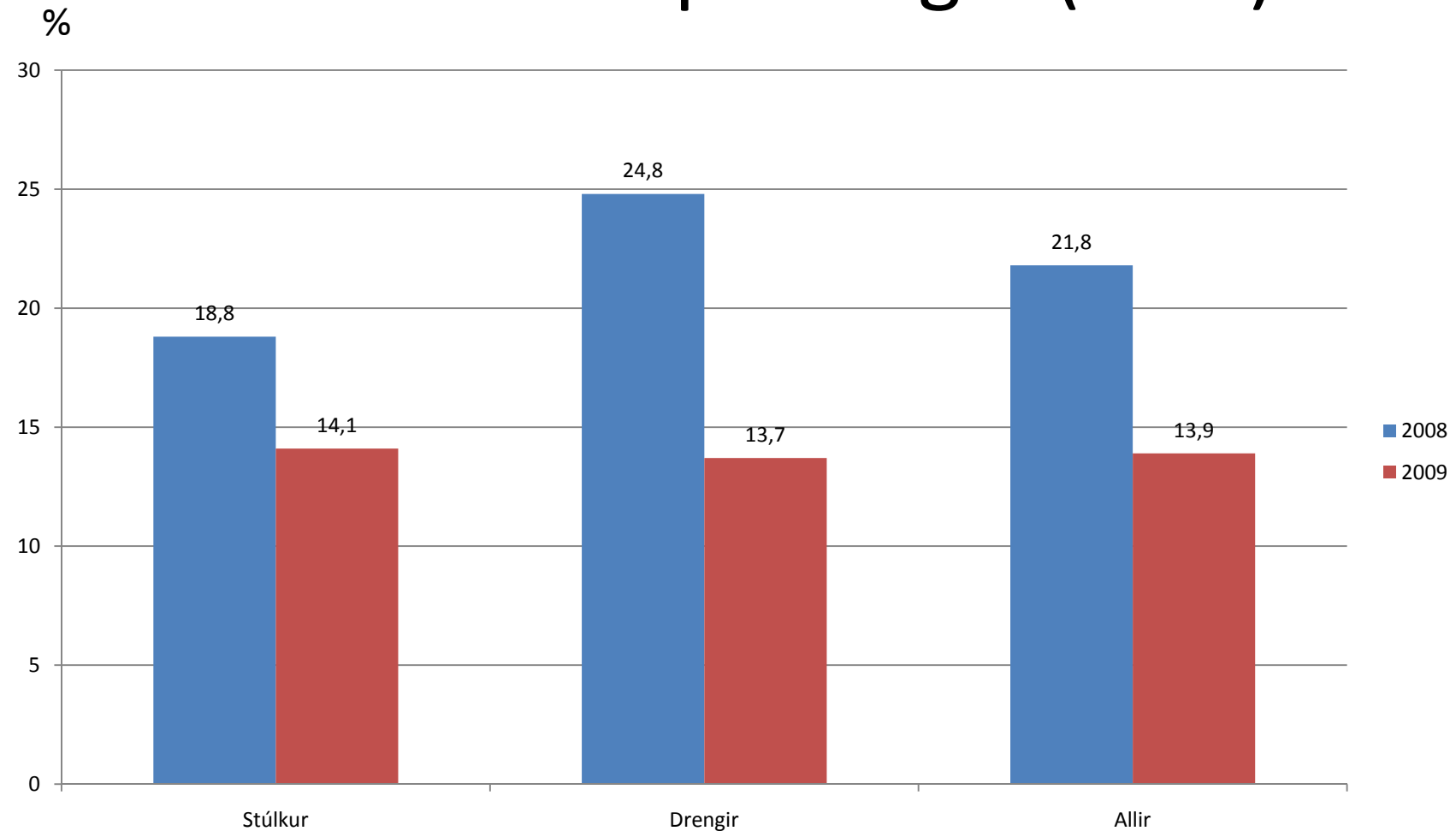
Hve marga góða vini/vinkonur áttu í skólanum?



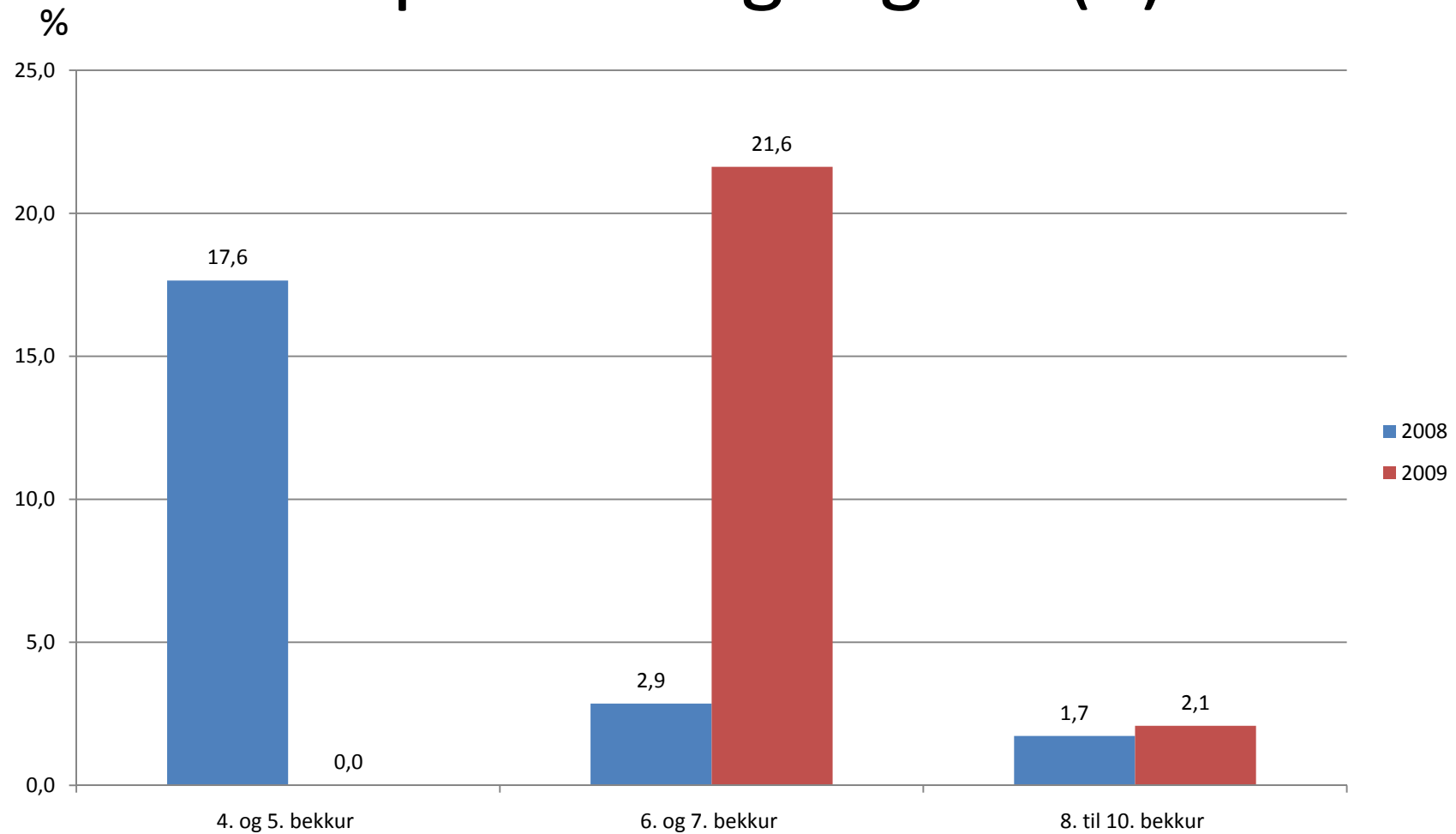
Nemendur sem eru lagðir í einelti 2-3 í mánuði eða oftar.



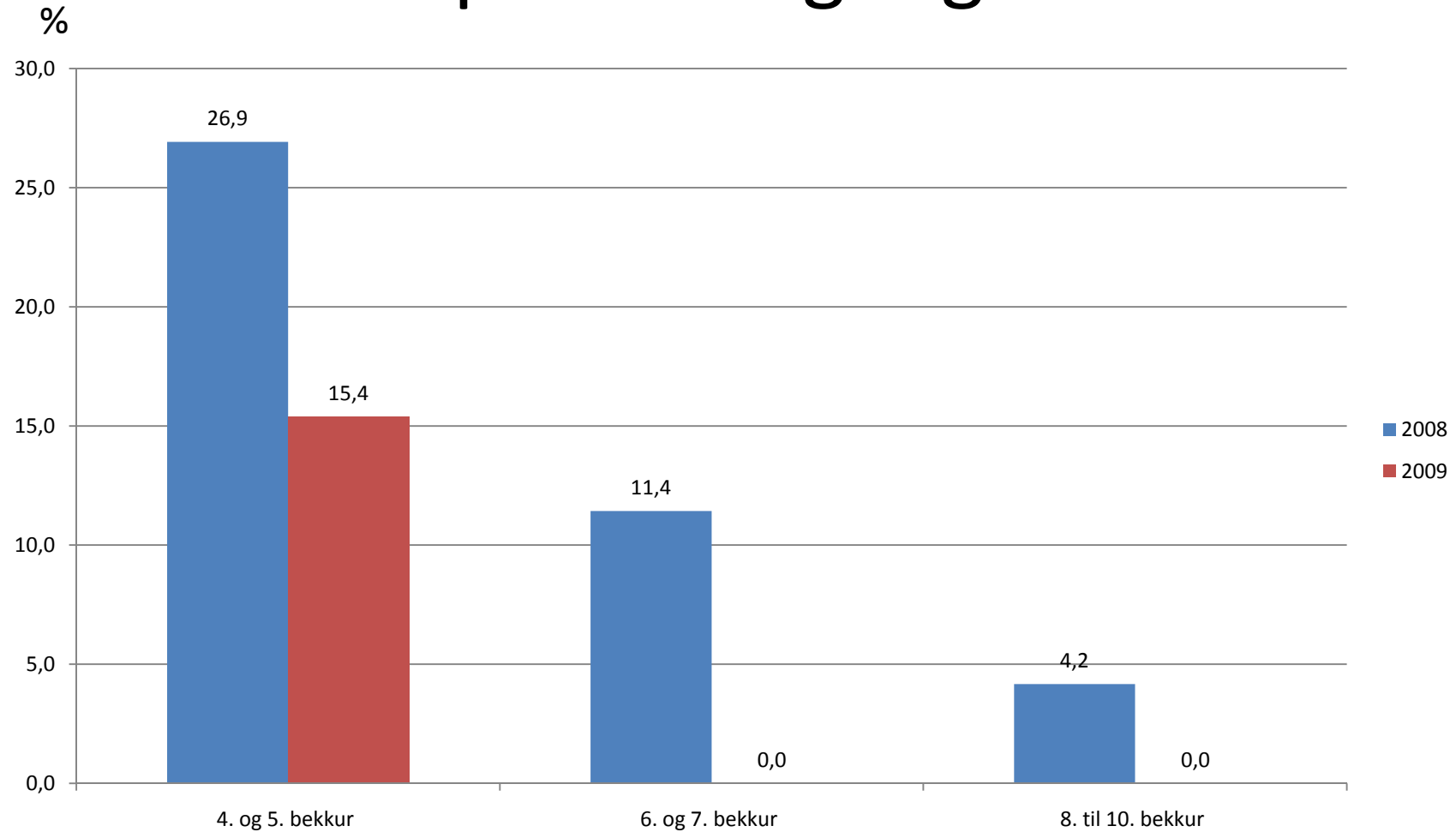
Nemendur sem voru lagðir í einelti skv. a.m.k. einni spurningu. (5-13)



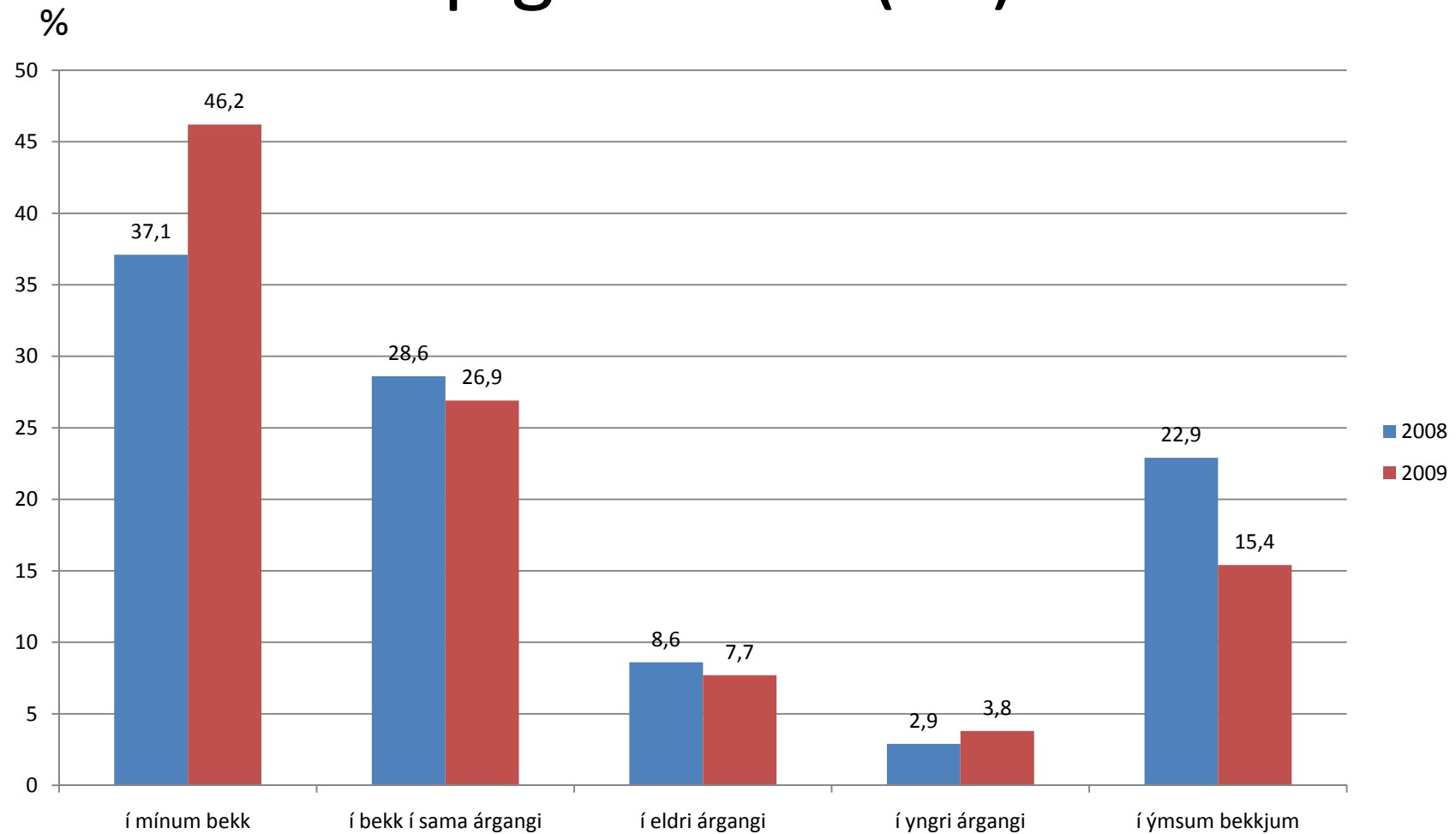
Stúlkur sem voru lagðar í einelti skipt eftir árgöngum (4)



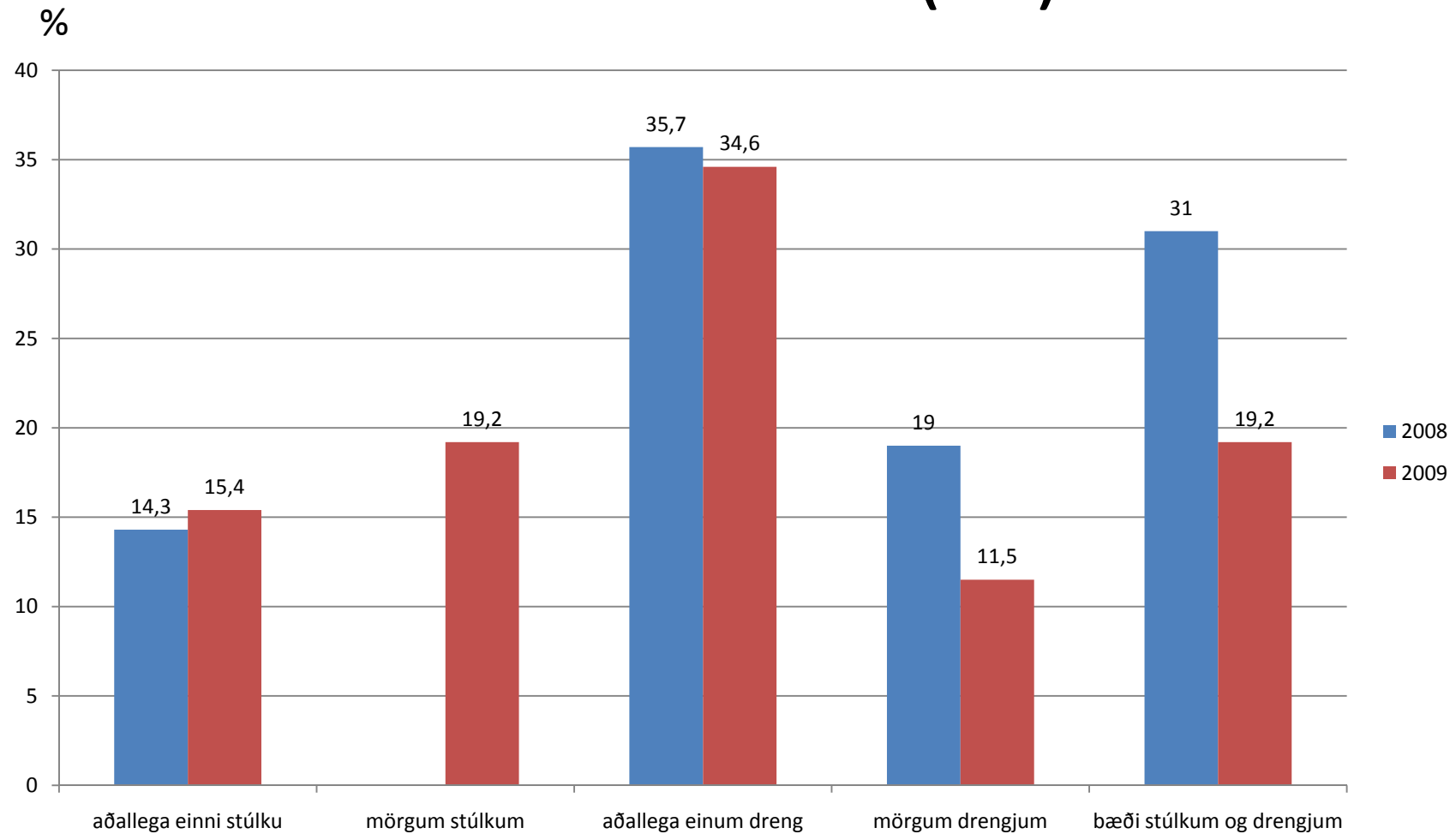
Drengir sem voru lagðir í einelti skipt eftir árgöngum



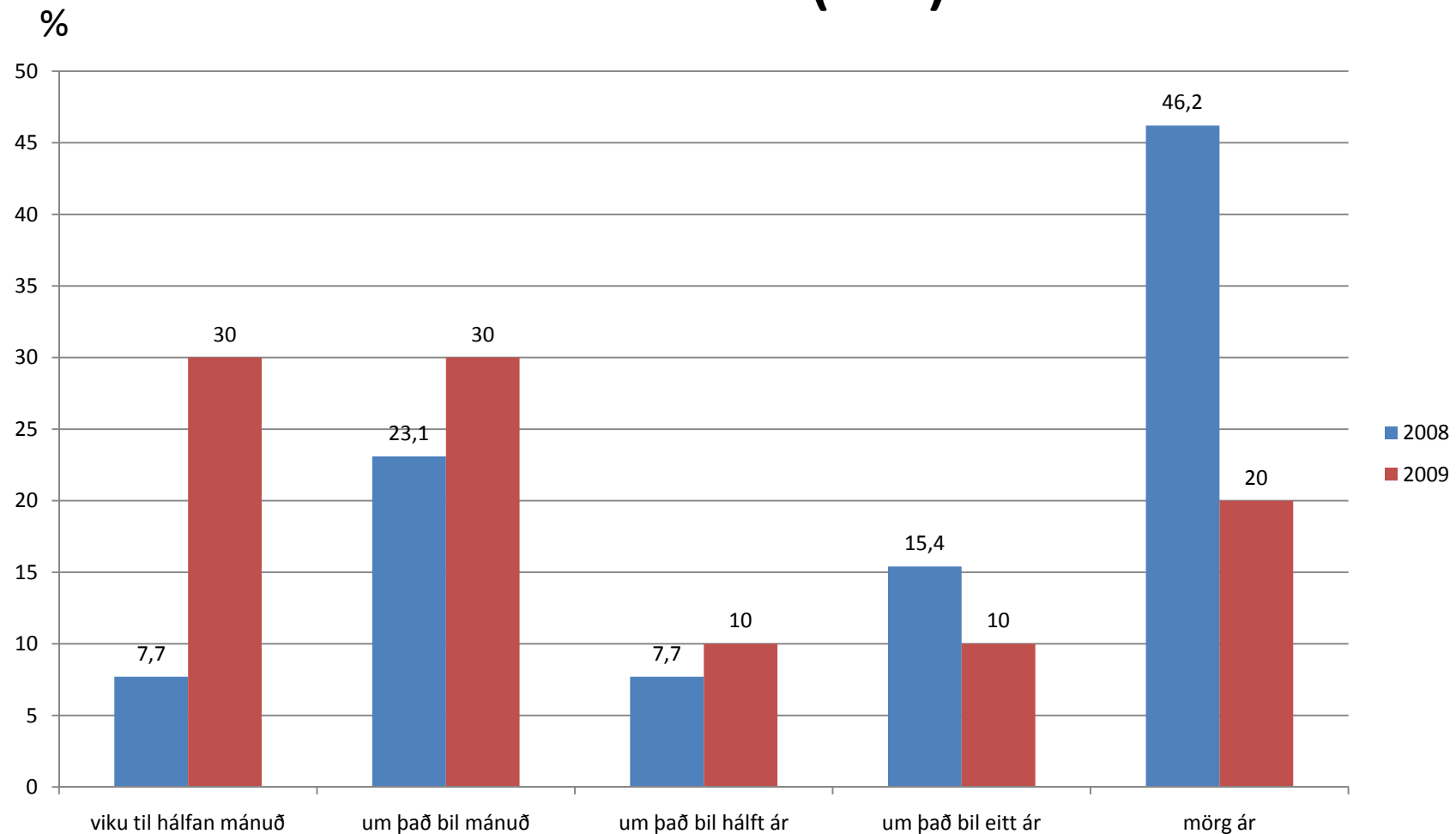
Í hvaða bekkjum eru þeir sem leggja þig í einelti (14)



Ertu lagður/lögð í einelti af drengjum eða stúlkum? (15)

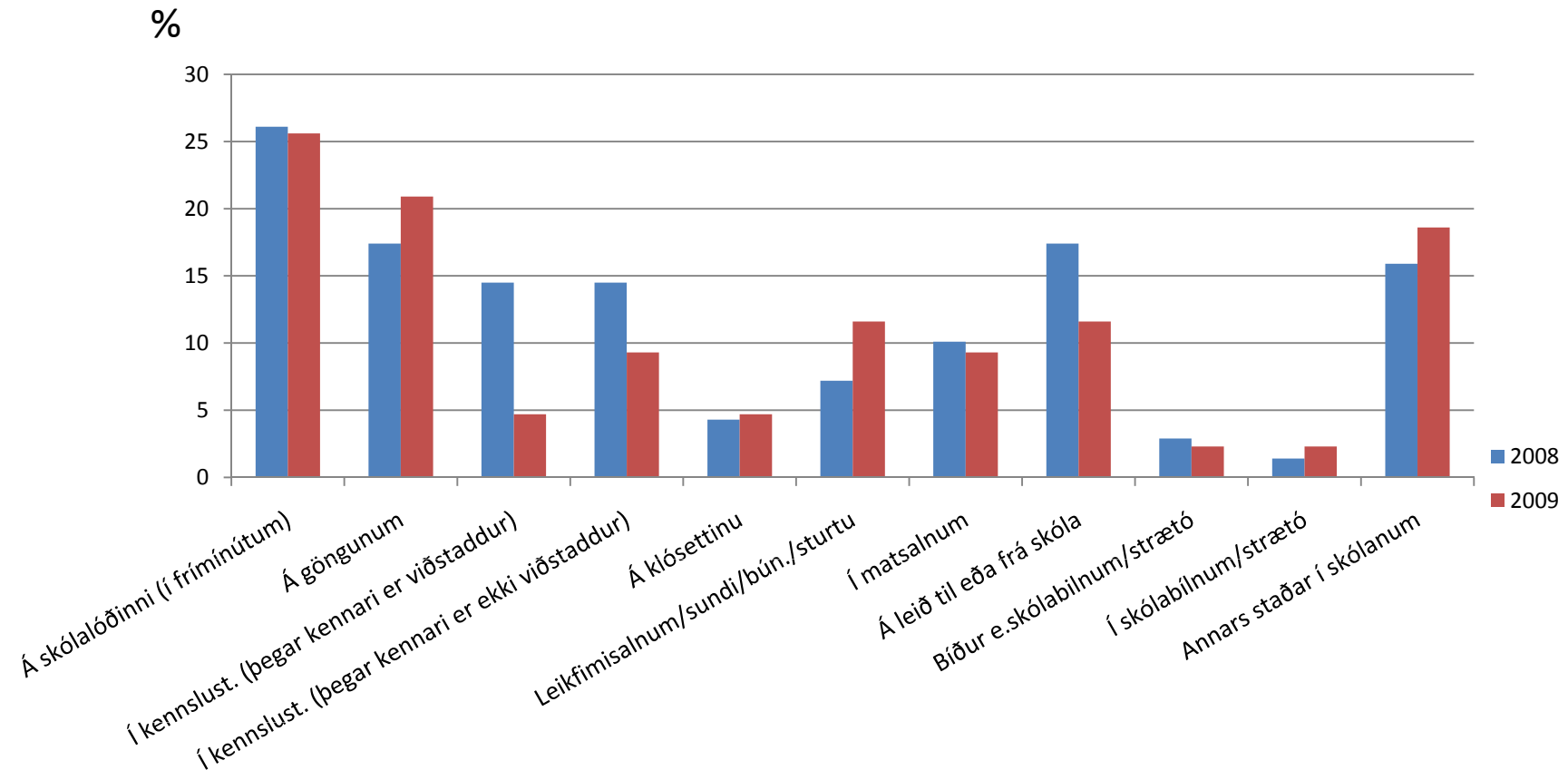


Hve lengi hefur þú verið lagður/lögð í einelti? (17)

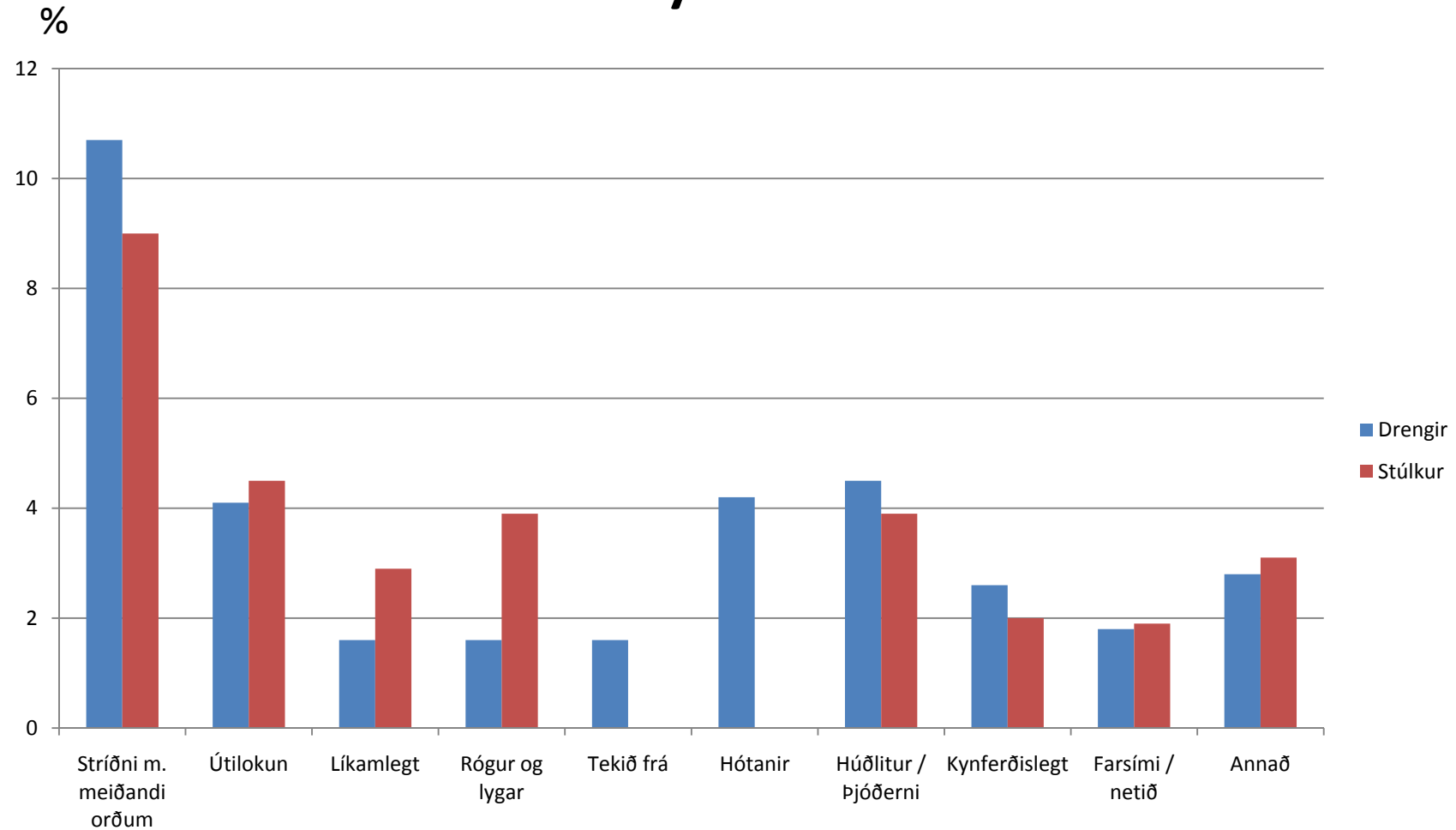


Hvar hefurðu verið lagður í einelti (18)

Hlutfall þeirra sem eru lagðir í einelti sjaldan eða oft

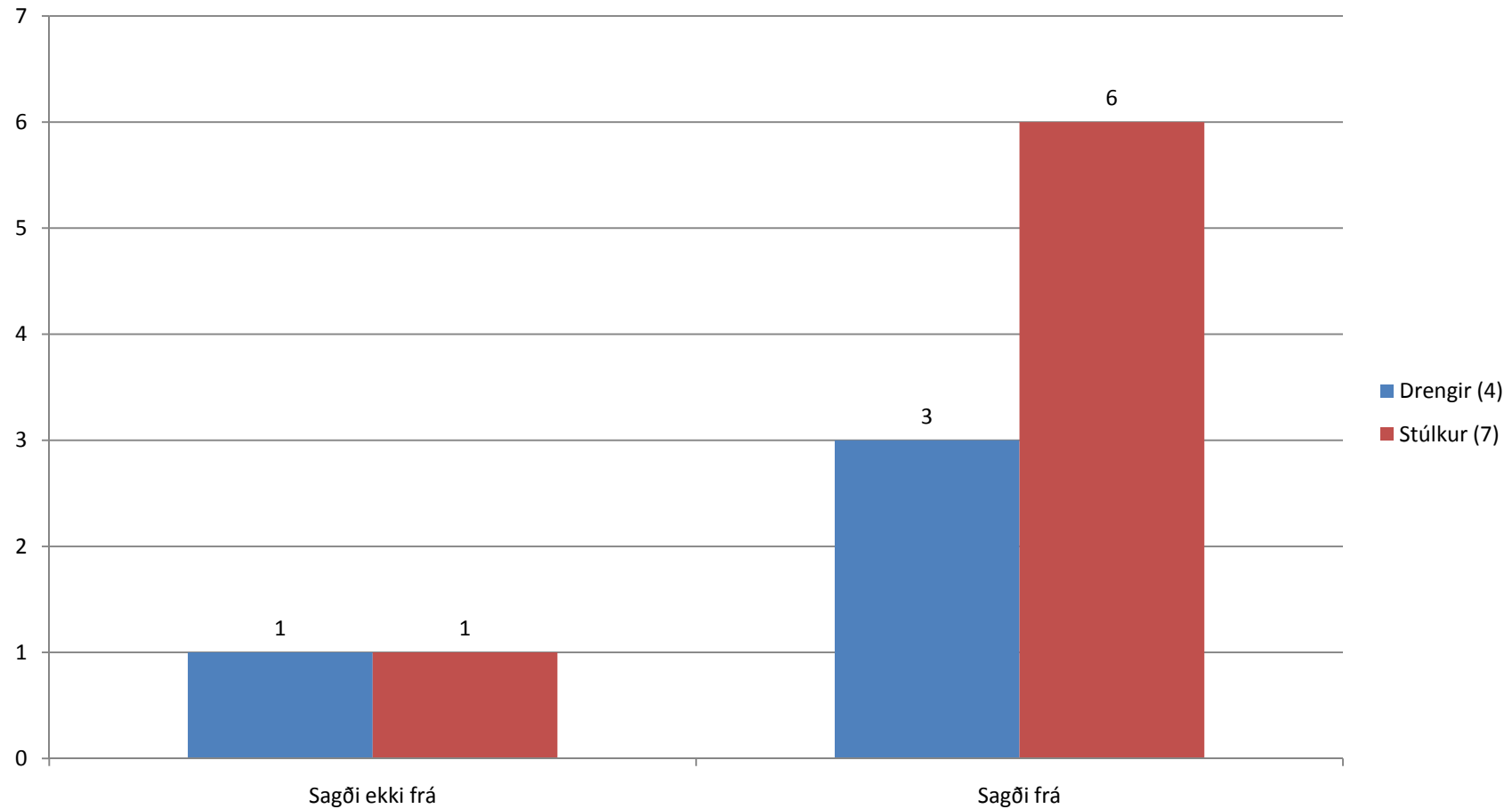


Hvernig einelti hafa nemendur orðið fyrir?

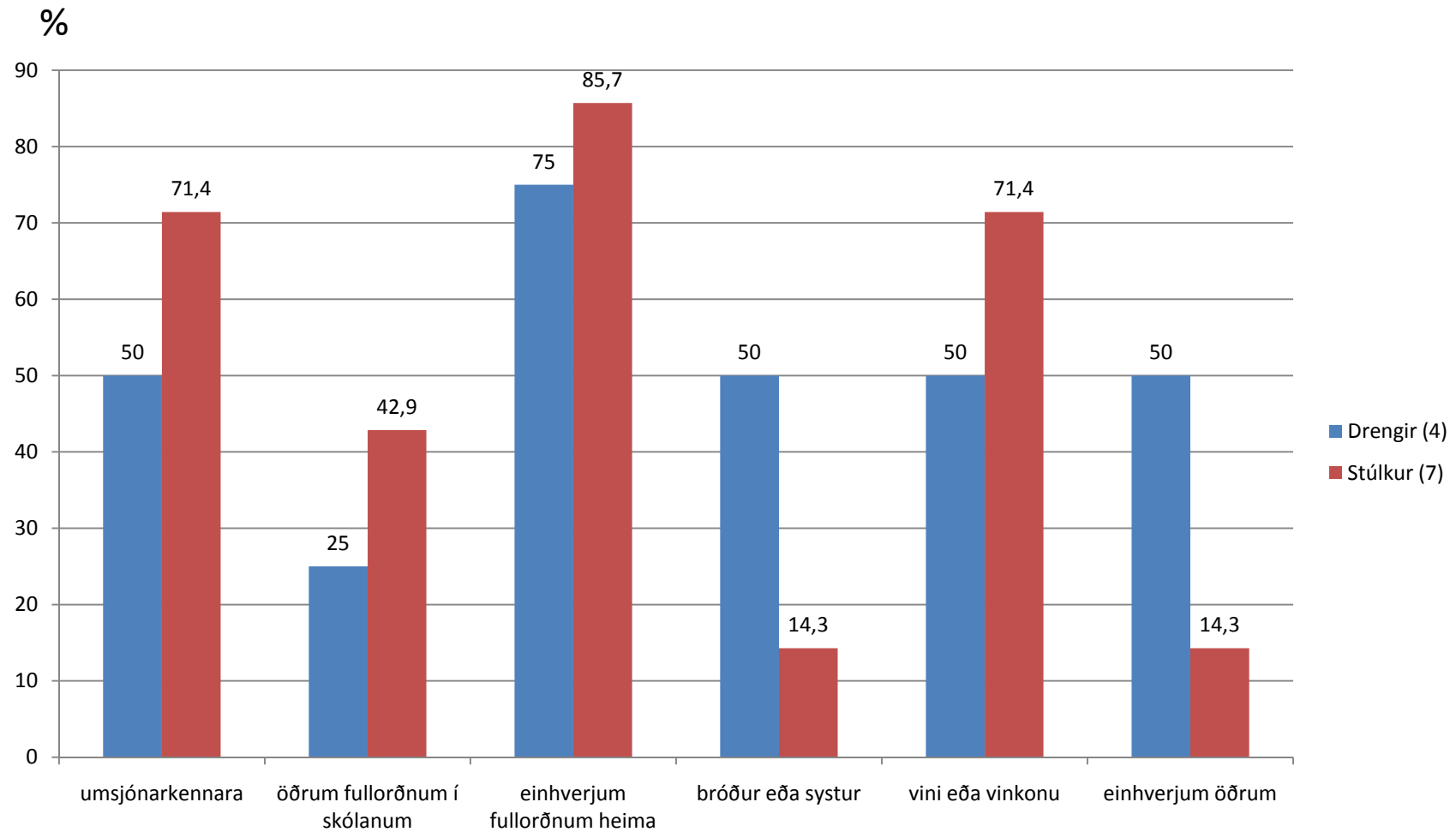


Hefurðu sagt frá eineltinu (19)

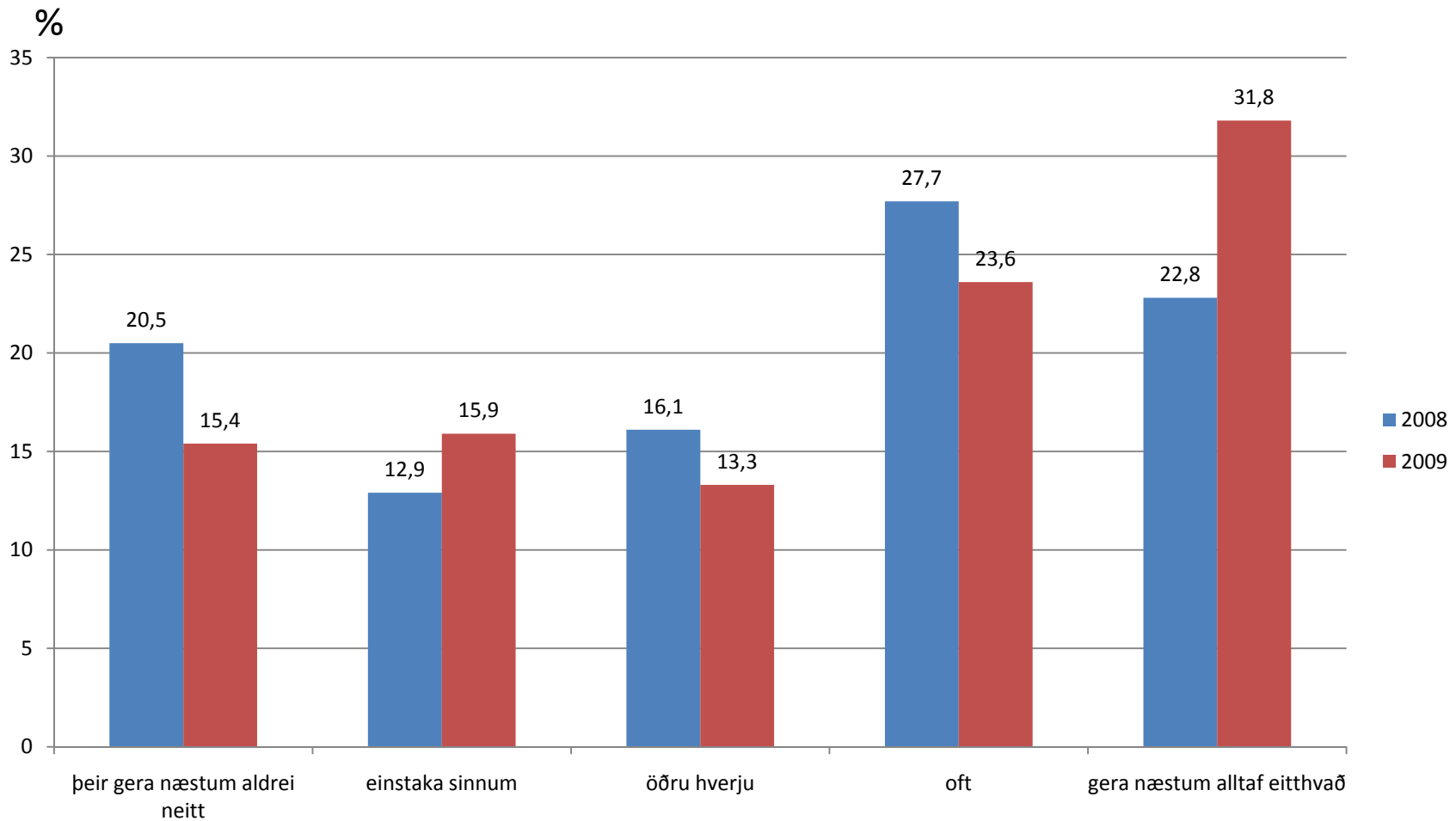
fjöldi



Hverjum hefurðu sagt frá? (19)

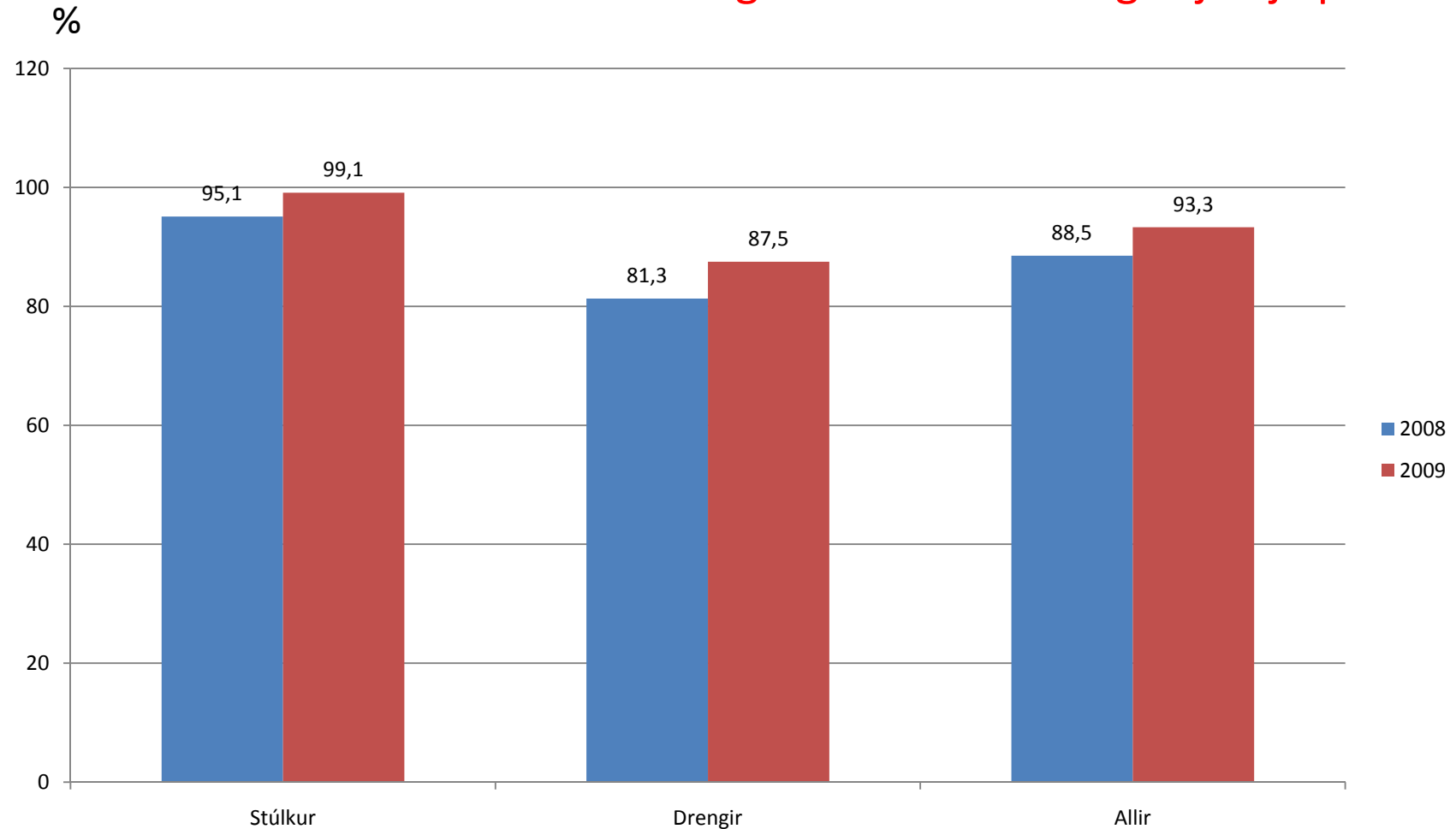


Hve oft reyna fullorðnir í skólanum að gera eitthvað til að stöðva einelti? (20)

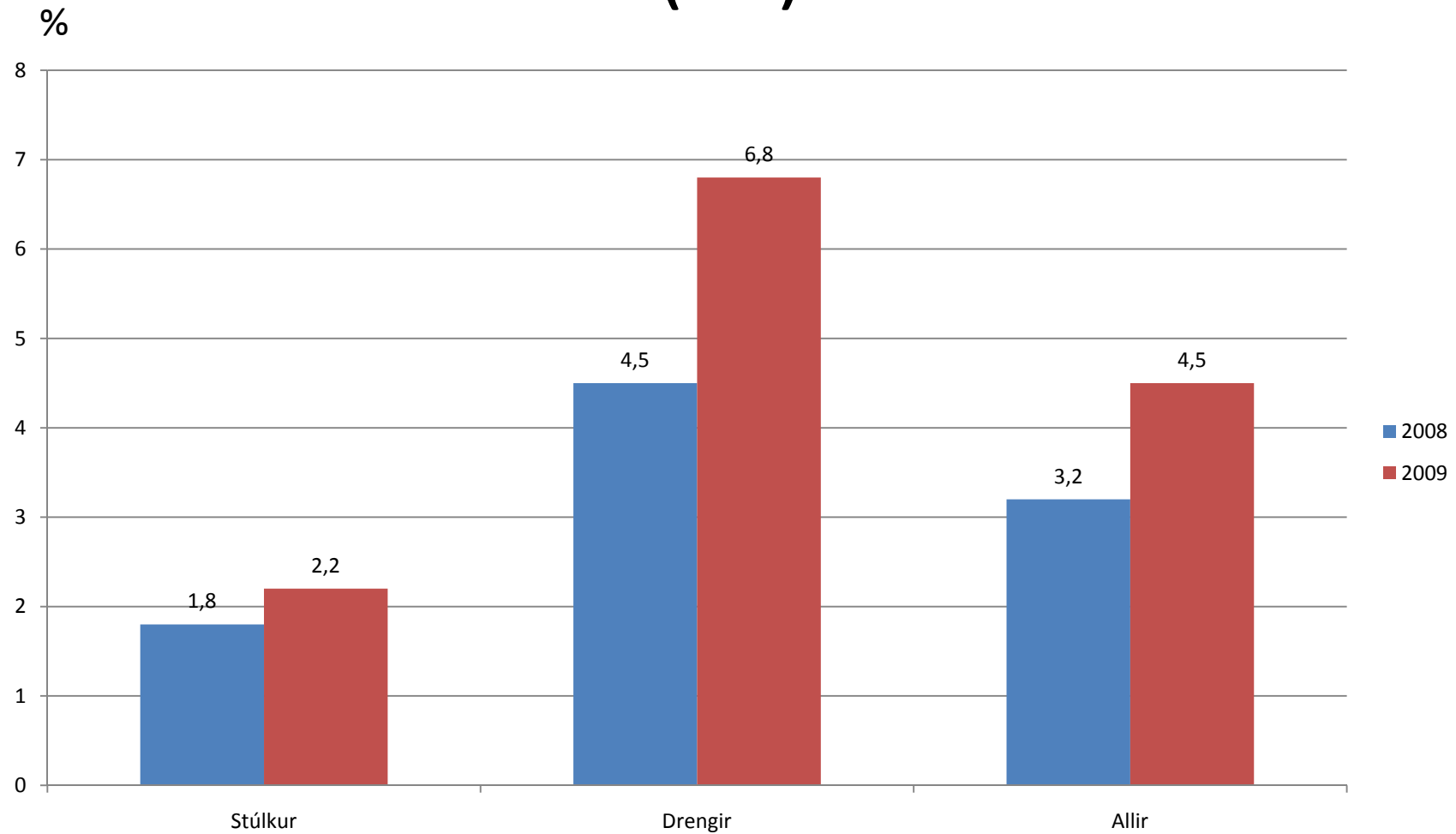


Þegar þú sérð nemanda á þínum aldri verða fyrir einelti í skólanum, hvað hugsarðu eða finnst þér þá ?(23)

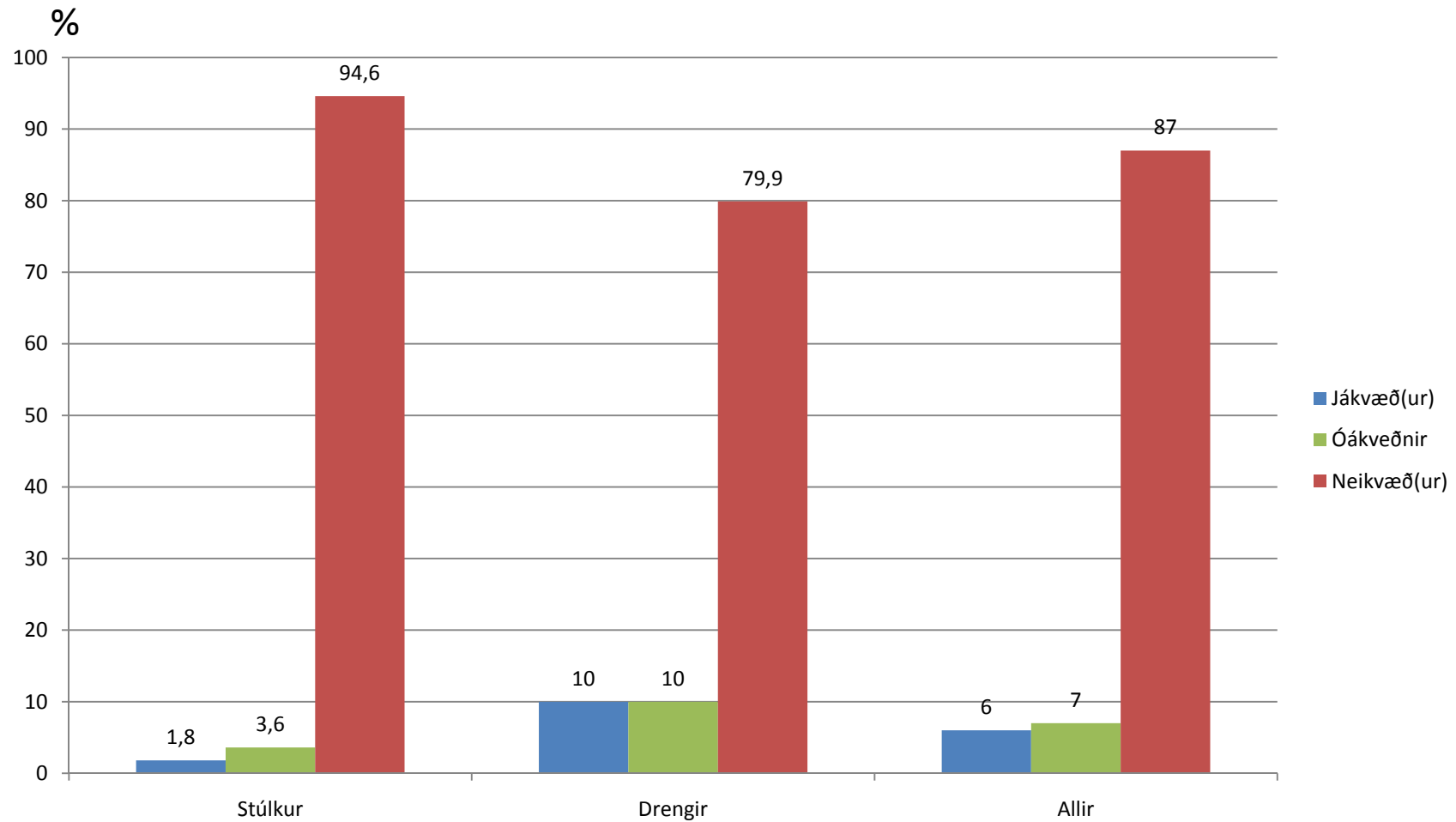
Nemendur sem vorkenna smávegis eða vorkenna og vilja hjálpa.



Nemendur sem leggja aðra í einelti (24)

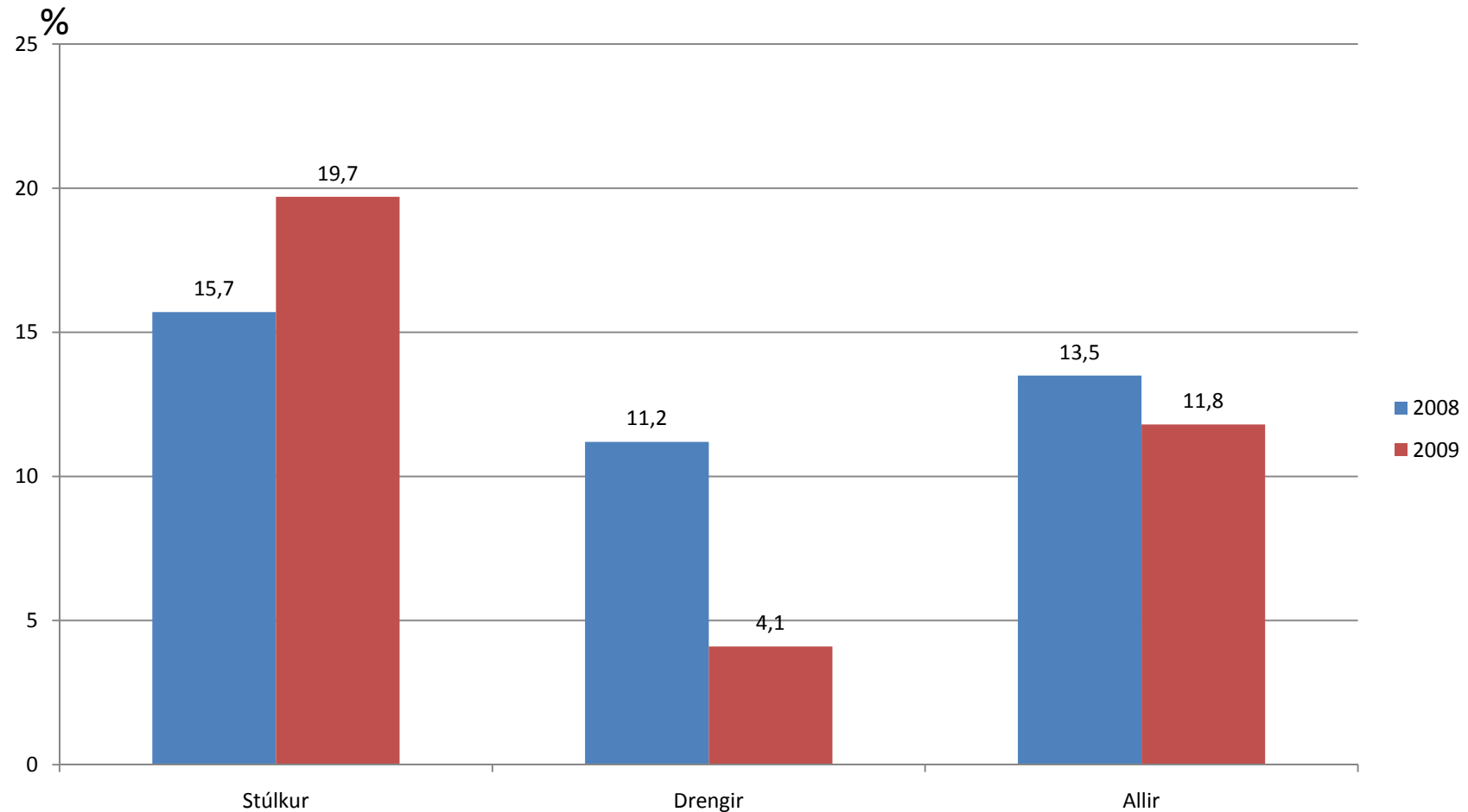


Gætir þú hugsað þér að taka þátt í að leggja nemandan sem þú kannt ekki vel við í einelti? (36)



Nemendur sem óttast að verða fyrir einelti í skólanum(38)

Nemendur sem svara “öðru hverju” og oft



Hve mikið finnst þér almennt að umsjónarkennarinn þinn hafi gert til að koma í veg fyrir einelti? (39)

